

Техническое описание

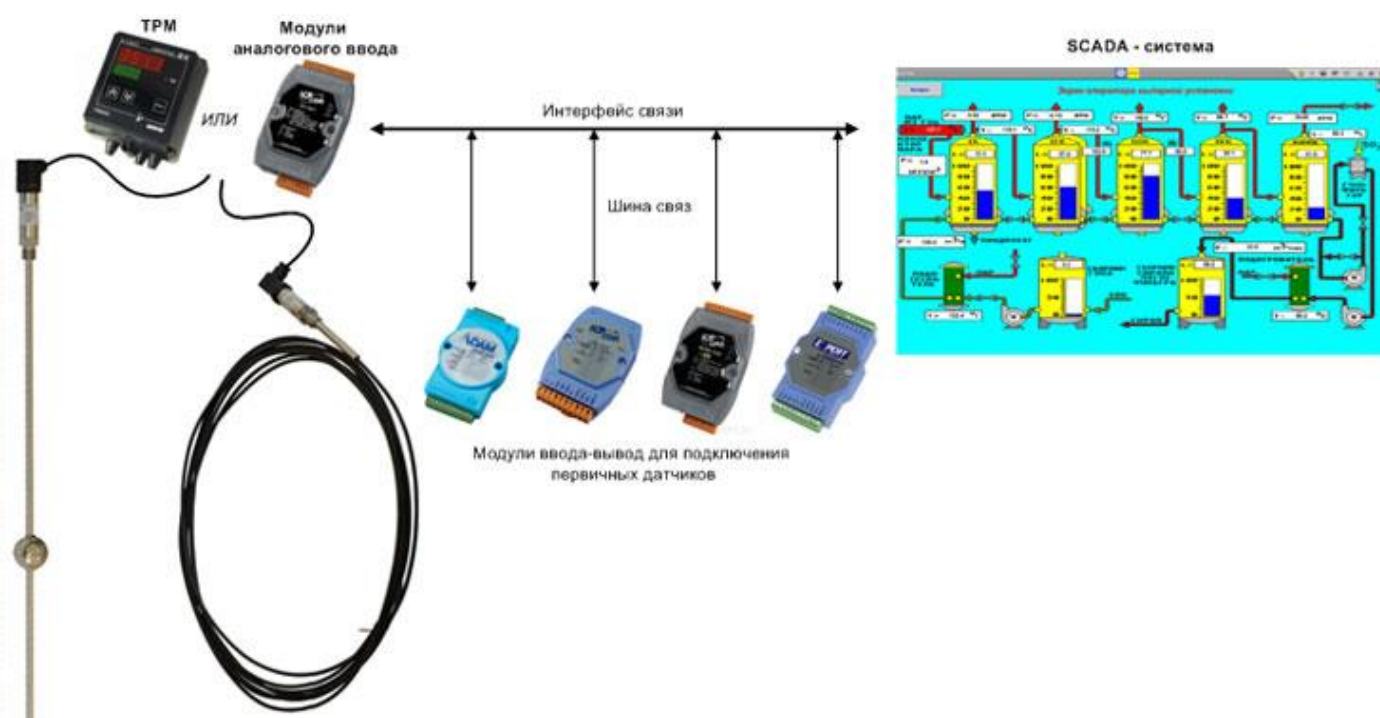
Индикаторы с управлением при помощи ПК (SCADA – проекты)

Астана +7(7172)727-132 Волгоград (844)278-03-48 Воронеж (473)204-51-73 Екатеринбург (343)384-55-89
Казань (843)206-01-48 Краснодар (861)203-40-90 Красноярск (391)204-63-61 Москва (495)268-04-70
Нижний Новгород (831)429-08-12 Новосибирск (383)227-86-73 Ростов-на-Дону (863)308-18-15
Самара (846)206-03-16 Санкт-Петербург (812)309-46-40 Саратов (845)249-38-78 Уфа (347)229-48-12
Россия, Казахстан и другие страны ТС доставка в любой город
единый адрес для всех регионов: vkt@nt-rt.ru
www.plp.nt-rt.ru

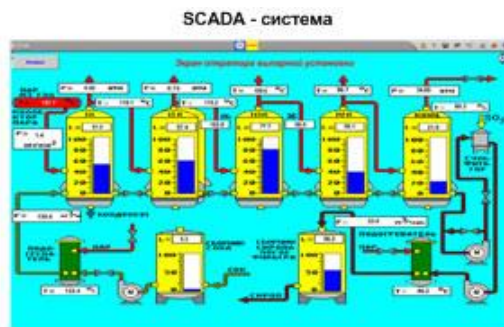
Измерительные системы уровня жидких сред, требующие сложной обработки входных / выходных сигналов, а так же возможности архивирования данных и ведения трендов, могут управляться с помощью SCADA-проектов, реализованных на персональном компьютере.

Система SCADA позволяет отображать текущую информацию с датчиков уровня в реальном времени, обеспечивает архивацию данных и ведение трендов, имеет возможность создавать мнемосхемы, удобные для восприятия пользователю. Так же с использованием SCADA – систем можно строить АСУ любой сложности с возможностью управления выходными сигналами и генерации аварийных предупреждающих воздействий.

Аналоговые датчики уровня (уровнемеры) подключаются к персональному компьютеру через ТРМ - измерители или аналоговые модули ввода.



Цифровые датчики уровня (уровнемеры) подключаются к персональному компьютеру, через стандартный преобразователь интерфейсов RS485 – USB/RS232.



Астана +7(7172)727-132 Волгоград (844)278-03-48 Воронеж (473)204-51-73 Екатеринбург (343)384-55-89
 Казань (843)206-01-48 Краснодар (861)203-40-90 Красноярск (391)204-63-61 Москва (495)268-04-70
 Нижний Новгород (831)429-08-12 Новосибирск (383)227-86-73 Ростов-на-Дону (863)308-18-15
 Самара (846)206-03-16 Санкт-Петербург (812)309-46-40 Саратов (845)249-38-78 Уфа (347)229-48-12
 Россия, Казахстан и другие страны ТС доставка в любой город
 единый адрес для всех регионов: vkt@nt-rt.ru
www.plp.nt-rt.ru